

КАРТА (ПЛАН)***п.ст.Ардатов***

(наименование объекта землеустройства)

Титульный лист**1. Сведения о заказчике землеустроительных работ:****О физическом лице:**

Фамилия, имя, отчество (отчество указывается при наличии)

О юридическом лице, органе государственной власти, органе местного самоуправления:

Полное наименование

Страна регистрации (инкорпорации) (указывается в отношении иностранного юридического лица)

фамилия и инициалы уполномоченного представителя, его должность, реквизиты доверенности (если представитель действует по доверенности)

Подпись

Дата

Место для оттиска печати заказчика

2. Сведения об исполнителе землеустроительных работ:**Об индивидуальном предпринимателе:**

Фамилия, имя, отчество (отчество указывается при наличии)

Идентификационный номер налогоплательщика

Контактный телефон и почтовый адрес

Номер квалификационного аттестата кадастрового инженера (если исполнителем является кадастровый инженер)

О юридическом лице:

Полное наименование

Акционерное общество Акционерное общество "Республиканский центр пространственных данных "Кадастр"

Основной государственный регистрационный номер

1071323000429

Контактный телефон и почтовый адрес

431350, Мордовия Респ, Ковылкино г, Пролетарская ул, 2Б ДОМ

Фамилия и инициалы уполномоченного представителя, его должность, реквизиты доверенности (если представитель действует по доверенности)

Сведения о кадастровом инженере

Подпись

Дата

« »

20 г.

Место для оттиска печати лица, составившего карту (план) объекта землеустройства

3. Сведения о согласовании карты (плана) объекта землеустройства:

КАРТА (ПЛАН)***п.ст.Ардатов***

(наименование объекта землеустройства)

Титульный лист

Полное наименование органа (организации), с которым осуществляется согласование, фамилия и инициалы уполномоченного лица, его должность

Реквизиты письма (дата и номер, если согласование оформлено в виде письма)

Подпись _____

Дата _____

Место для оттиска печати органа (организации), с которым осуществляется согласование

4. Информация о передаче карты (плана) объекта землеустройства в государственный фонд данных, полученных в результате проведения землеустройства:

Регистрационный № _____

Дата передачи _____

«___» _____ 20__ г.

(наименование органа (организации), осуществляющего хранение землеустроительной документации)

КАРТА (ПЛАН)***п.ст.Ардатов***

(наименование объекта землеустройства)

№ п/п	Содержание	Номера листов
1	2	3
1	Основания для проведения землеустроительных работ и исходные данные	4
2	Сведения об объекте землеустройства	5
3	Сведения о местоположении границ объекта землеустройства	6
4	Сведения о местоположении измененных (уточненных) границ объекта землеустройства	7
5	План границ объекта землеустройства	11

КАРТА (ПЛАН)***п.ст.Ардатов***

(наименование объекта землеустройства)

Основания для проведения землеустроительных работ и исходные данные**Перечень документов**

№ п/п	Наименование и реквизиты документа	Сведения об органе (организации), подготовившем или принявшем документ
1	2	3
0		

КАРТА (ПЛАН)***п.ст.Ардатов***

(наименование объекта землеустройства)

Сведения об объекте землеустройства

№ п/п	Характеристики объекта землеустройства	Описание характеристик
1	2	3
1	Местоположение объекта землеустройства	Граница п/ст Ардатов
2	Площадь объекта землеустройства ± величина погрешности определения площади ($P \pm \Delta P$)	$1\,687\,598\text{ м}^2 \pm 4\,547\text{ м}^2$
3	Иные характеристики объекта землеустройства	Вид объекта реестра границ: Граница населенного пункта Реестровый номер: Граница 1

КАРТА (ПЛАН)***п.ст.Ардатов***

(наименование объекта землеустройства)

Сведения о местоположении границ объекта землеустройства**1. Система координат** МСК-13, зона 1**2. Сведения о характерных точках границ объекта землеустройства**

Обозначение характерных точек границы	Координаты, м		Метод определения координат и средняя квадратическая погрешность положения характерной точки (Mt), м	Описание закрепления точки
	X	Y		
1	2	3	4	5
—	—	—	—	—

3. Сведения о характерных точках части (частей) границы объекта землеустройства

1	2	3	4	5
—	—	—	—	—

4. Сведения о частях границ объекта землеустройства, совпадающих с местоположением внешних границ природных объектов и (или) объектов искусственного происхождения

Обозначение части границы		Описание прохождения части границы
от точки	до точки	
1	2	3
—	—	—

КАРТА (ПЛАН)***п.ст.Ардамов***

(наименование объекта землеустройства)

Сведения о местоположении измененных (уточненных) границ объекта землеустройства**1. Система координат** МСК-13, зона 1**2. Сведения о характерных точках границ объекта землеустройства**

Обозначение характерных точек границы	Существующие координаты, м		Измененные (уточненные) координаты, м		Метод определения координат и средняя квадратическая погрешность положения характерной точки (Mt), м	Описание закрепления точки
	X	Y	X	Y		
1	2	3	4	5	6	7
н1	—	—	458 785,75	1 359 940,98	Картометрический метод, 1,00	—
н2	—	—	458 797,30	1 359 954,49		
н3	—	—	458 808,07	1 359 967,40		
н4	—	—	458 819,42	1 359 978,95		
н5	—	—	458 831,15	1 359 993,43		
н6	—	—	458 832,72	1 359 999,49		
н7	—	—	458 829,97	1 360 005,54		
н8	—	—	458 397,12	1 360 162,61		
н9	—	—	458 114,72	1 360 270,89		
н10	—	—	457 763,62	1 360 409,68		
н11	—	—	457 851,75	1 360 408,96		
н12	—	—	457 961,63	1 360 413,04		
н13	—	—	458 067,79	1 360 440,22		
н14	—	—	458 162,66	1 360 489,03		
н15	—	—	458 251,11	1 360 544,20		
н16	—	—	458 353,08	1 360 646,69		
н17	—	—	458 301,48	1 360 687,83		
н18	—	—	458 206,98	1 360 607,29		
н19	—	—	458 078,07	1 360 534,80		
н20	—	—	458 076,64	1 360 538,54		
н21	—	—	458 027,52	1 360 523,90		
н22	—	—	457 918,31	1 360 654,97		
н23	—	—	457 916,21	1 360 658,26		
н24	—	—	457 864,54	1 360 686,77		
н25	—	—	457 856,37	1 360 716,74		
н26	—	—	457 706,49	1 360 821,66		
н27	—	—	457 698,32	1 360 854,36		
н28	—	—	457 561,76	1 360 960,94		
н29	—	—	457 536,72	1 360 948,43		
н30	—	—	457 524,21	1 360 944,61		
н31	—	—	457 515,16	1 360 946,70		
н32	—	—	457 504,72	1 360 950,86		
н33	—	—	457 469,96	1 360 968,24		
н34	—	—	457 447,01	1 360 986,30		
н35	—	—	457 351,04	1 361 050,23		
н36	—	—	457 313,47	1 361 075,25		
н37	—	—	457 177,36	1 361 146,77		
н38	—	—	457 148,79	1 361 163,09		
н39	—	—	457 109,55	1 361 174,59		
н40	—	—	457 095,64	1 361 175,28		
н41	—	—	457 081,72	1 361 157,22		
н42	—	—	457 003,49	1 361 207,08		
н43	—	—	456 982,42	1 361 184,57		
н44	—	—	456 905,35	1 361 280,82		
н45	—	—	456 856,30	1 361 324,42		

КАРТА (ПЛАН)

п.см.Ардамов

(наименование объекта землеустройства)

Сведения о местоположении измененных (уточненных) границ объекта землеустройства

1	2	3	4	5	6	7
н46	—	—	456 786,81	1 361 355,75	Картометрический метод, 1,00	—
н47	—	—	456 723,22	1 361 374,39		
н48	—	—	456 695,52	1 361 366,65		
н49	—	—	456 613,37	1 361 304,36		
н50	—	—	456 613,32	1 361 300,70		
н51	—	—	456 613,07	1 361 300,59		
н52	—	—	456 612,79	1 361 242,26		
н53	—	—	456 610,70	1 361 215,16		
н54	—	—	456 607,92	1 361 195,70		
н55	—	—	456 600,97	1 361 177,63		
н56	—	—	456 586,36	1 361 157,48		
н57	—	—	456 555,19	1 361 121,40		
н58	—	—	456 300,40	1 361 294,44		
н59	—	—	456 233,72	1 361 355,06		
н60	—	—	456 233,54	1 361 355,23		
н61	—	—	456 142,45	1 361 439,09		
н62	—	—	455 950,24	1 361 614,63		
н63	—	—	455 949,92	1 361 613,18		
н64	—	—	455 908,00	1 361 415,70		
н65	—	—	455 927,07	1 361 378,92		
н66	—	—	455 910,45	1 361 312,13		
н67	—	—	455 833,27	1 361 022,52		
н68	—	—	455 754,37	1 360 926,88		
н69	—	—	455 722,09	1 360 862,92		
н70	—	—	455 711,32	1 360 834,38		
н71	—	—	455 663,51	1 360 745,32		
н72	—	—	455 666,75	1 360 741,96		
н73	—	—	455 654,50	1 360 616,35		
н74	—	—	455 664,70	1 360 565,85		
н75	—	—	455 880,64	1 360 577,35		
н76	—	—	455 887,35	1 360 591,54		
н77	—	—	455 898,50	1 360 617,37		
н78	—	—	455 960,22	1 360 706,62		
н79	—	—	456 037,97	1 360 596,85		
н80	—	—	456 079,25	1 360 572,37		
н81	—	—	456 101,04	1 360 602,72		
н82	—	—	456 152,82	1 360 661,73		
н83	—	—	456 222,39	1 360 718,67		
н84	—	—	456 293,34	1 360 759,85		
н85	—	—	456 367,55	1 360 786,91		
н86	—	—	456 453,35	1 360 799,34		
н87	—	—	456 495,66	1 360 801,96		
н88	—	—	456 546,18	1 360 805,08		
н89	—	—	456 586,30	1 360 799,60		
н90	—	—	456 623,87	1 360 780,21		
н91	—	—	456 659,01	1 360 743,86		
н92	—	—	456 697,80	1 360 720,83		
н93	—	—	456 815,36	1 360 661,44		
н94	—	—	456 981,50	1 360 558,09		
н95	—	—	457 021,40	1 360 533,26		
н96	—	—	457 013,64	1 360 447,28		
н97	—	—	457 053,77	1 360 444,27		
н98	—	—	457 050,51	1 360 414,43		

КАРТА (ПЛАН)***п.см.Ардамов***

(наименование объекта землеустройства)

Сведения о местоположении измененных (уточненных) границ объекта землеустройства

1	2	3	4	5	6	7
н99	—	—	457 040,98	1 360 327,56	Картометрический метод, 1,00	—
н100	—	—	457 016,94	1 360 112,56		
н101	—	—	457 033,35	1 360 110,65		
н102	—	—	457 044,49	1 360 108,69		
н103	—	—	457 044,45	1 360 108,39		
н104	—	—	457 038,39	1 360 076,66		
н105	—	—	457 038,95	1 360 076,41		
н106	—	—	457 051,66	1 360 070,94		
н107	—	—	457 039,67	1 360 046,62		
н108	—	—	457 070,97	1 360 031,70		
н109	—	—	457 083,76	1 360 057,14		
н110	—	—	457 118,82	1 360 040,88		
н111	—	—	457 143,07	1 360 094,76		
н112	—	—	457 134,69	1 360 098,68		
н113	—	—	457 135,25	1 360 105,85		
н114	—	—	457 143,35	1 360 209,08		
н115	—	—	457 111,35	1 360 214,26		
н116	—	—	457 111,40	1 360 214,63		
н117	—	—	457 110,40	1 360 214,75		
н118	—	—	457 110,37	1 360 214,42		
н119	—	—	457 046,97	1 360 224,69		
н120	—	—	457 059,58	1 360 326,95		
н121	—	—	457 281,59	1 360 255,25		
н122	—	—	457 603,89	1 360 193,48		
н123	—	—	457 594,47	1 360 169,39		
н124	—	—	457 625,89	1 360 139,02		
н125	—	—	457 727,50	1 360 087,69		
н126	—	—	457 848,99	1 360 023,80		
н127	—	—	457 894,25	1 359 997,83		
н128	—	—	457 912,88	1 359 987,14		
н129	—	—	457 958,01	1 360 053,30		
н130	—	—	458 009,85	1 360 134,42		
н131	—	—	458 020,83	1 360 151,36		
н132	—	—	458 027,74	1 360 160,15		
н133	—	—	458 039,65	1 360 177,09		
н134	—	—	458 048,44	1 360 178,98		
н135	—	—	458 079,04	1 360 162,02		
н136	—	—	458 113,76	1 360 146,40		
н137	—	—	458 192,87	1 360 103,07		
н138	—	—	458 246,97	1 360 083,33		
н139	—	—	458 331,82	1 360 058,21		
н140	—	—	458 388,60	1 360 033,72		
н141	—	—	458 490,10	1 360 003,38		
н142	—	—	458 744,32	1 359 906,79		
н143	—	—	458 750,84	1 359 904,17		
н144	—	—	458 765,79	1 359 915,93		
н145	—	—	458 775,37	1 359 928,47		
н1	—	—	458 785,75	1 359 940,98		

3. Сведения о характерных точках части (частей) границы объекта землеустройства

1	2	3	4	5	6	7
—	—	—	—	—	—	—

4. Сведения о частях границ объекта землеустройства, совпадающих с местоположением внешних границ природных объектов и (или) объектов искусственного происхождения

<div>КАРТА (ПЛАН) <i>п.ст.Ардатов</i> (наименование объекта землеустройства)</div>			
Сведения о местоположении измененных (уточненных) границ объекта землеустройства			
Обозначение части границы		Существующее описание прохождения части границы	Измененное (уточненное) описание прохождения части границы
от точки	до точки		
1	2		
—	—	3	4
—	—	—	—

КАРТА (ПЛАН)
п.ст.Ардатов



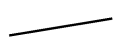
(наименование объекта землеустройства)

План границ объекта землеустройства



Масштаб 1:12 000

Используемые условные знаки и обозначения:

-  - Вновь образованная часть границы, сведения о которой достаточны для определения ее местоположения
-  - Характерная точка границы, сведения о которой позволяют однозначно определить ее положение на местности
-  - Существующая часть границы, имеющиеся в ЕГРН сведения о которой достаточны для определения ее местоположения

Подпись _____ Дата « ____ » _____ 20 ____ г.

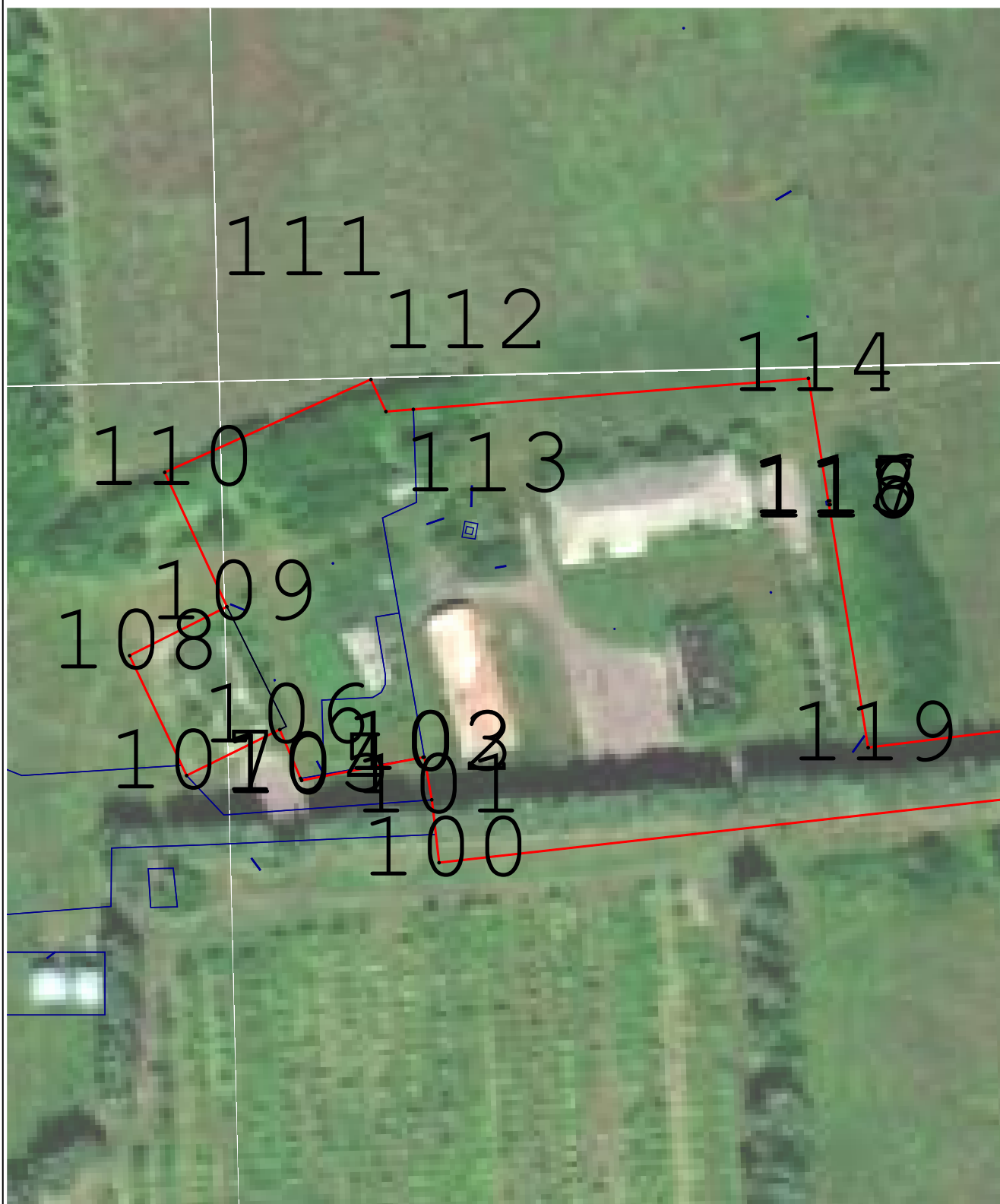
Место для оттиска печати лица, составившего карту (план) объекта землеустройства

КАРТА (ПЛАН)

п.ст.Ардатов

(наименование объекта землеустройства)

План границ объекта землеустройства



Масштаб 1:1 500

Подпись _____ Дата « _____ » _____ 20 ____ г.

Место для оттиска печати лица, составившего карту (план) объекта землеустройства

КАРТА (ПЛАН)

п.ст.Ардатов

(наименование объекта землеустройства)

План границ объекта землеустройства



Масштаб 1:1 500

Подпись _____ Дата « _____ » _____ 20 ____ г.

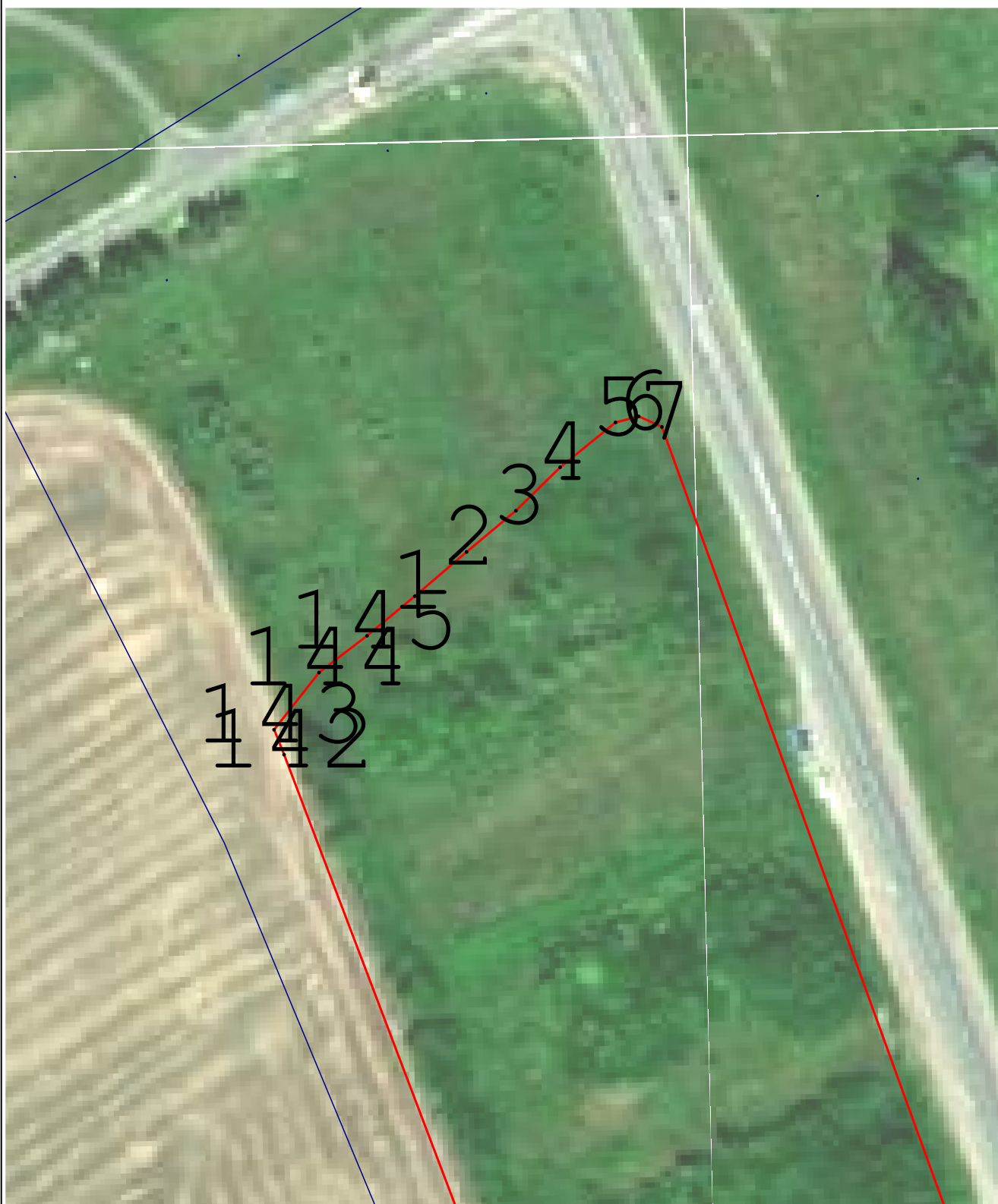
Место для оттиска печати лица, составившего карту (план) объекта землеустройства

КАРТА (ПЛАН)

п.ст.Ардатов

(наименование объекта землеустройства)

План границ объекта землеустройства



Масштаб 1:1 500

Подпись _____ Дата « _____ » _____ 20 ____ г.

Место для оттиска печати лица, составившего карту (план) объекта землеустройства